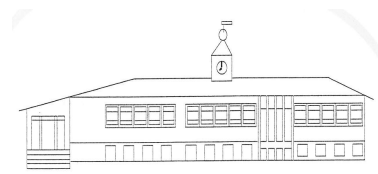


Mühlenbergschule Osloß

- Grundschule –



Mühlenweg 48, 38557 Osloß

Tel.: 0 53 62 / 7 13 23

Fax: 0 53 62 / 932 690

gsmuehlenberg.osloss@t-online.de

www.muehlenbergschule-osloss.de

Bücher, Arbeitshefte und Arbeitsmittel Schuljahr 2021/22 Klasse 1

- | | |
|---|--------------------------------------|
| 1. Schutzumschlag für das Erstlesebuch
(L 26cm x B19cm) ¹ | Pflicht bei Leihbüchern |
| 2. Einsterns Schwester 1
Grundschrift/Auflage 1/2021
6 Buchstabenhefte im Paket | Cornelsen, 978-3-06-084824-9 |
| 3. Denken und Rechnen 1, Arbeitsheft | Westermann, 978-3-14-126421-0 |
| 4. Denken und Rechnen 1, Trainingsheft | Westermann, 978-3-14-126721-1 |
| 5. <i>Denken und Rechnen 1</i> | <i>Westermann, 978-3-14-126321-3</i> |

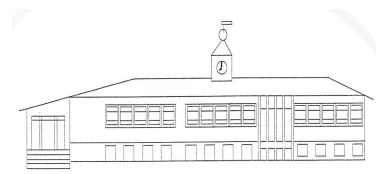
Achten Sie beim Kauf der Bücher bitte auf die angegebenen Bestellnummern.

Bei vorhandenen Büchern überprüfen Sie bitte die Bestellnummern.

¹ Das Lesebuch zum Lehrwerk Einsterns Schwester wird im Schuljahr 2021/2022 vom Cornelsen Verlag als Klassensatz bereitgestellt, da wir an einer Lehrwerkerprobung teilnehmen.

Mühlenbergschule Osloß

- Grundschule –



Mühlenweg 48, 38557 Osloß

Tel.: 0 53 62 / 7 13 23

Fax: 0 53 62 / 932 690

gsmuehlenberg.osloss@t-online.de

www.muehlenbergschule-osloss.de

Liebe Eltern,

für die 1. Klasse benötigt Ihr Kind folgende Arbeitsmittel:

- 1 Schreibheft (Oxford-Verlag, DIN A5 quer, Lineatur 0)
- 2 Schreibhefte (Oxford-Verlag, Schreiblernhefte SL, A4 quer, obere Seite blanko, innenliegende Seite liniert)
- 1 Rechenheft (große Kästchen, DIN A5, Lineatur 7)

Sonstiges:

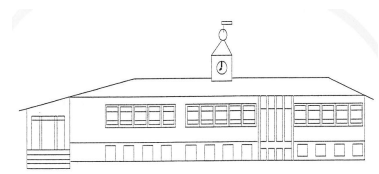
- 5 Papp-Mappen DIN A4 (blau, gelb, rot, grün, orange)
- 1 Zeichenblock A4
- 1 großes Lineal (30 cm, Kunststoff)
- 1 Doppelanspitzer mit „Krümel tank“ (für Bleistifte und Dickies)
- 1 großer Ordner (DIN A4, 8 cm dick, verbleibt in der Schule)
- 1 Packung Trennpappen mit verschiedenen Farben (z.B. Brause 6er, 1406E, für den Ordner)
- 1 Hausaufgabenheft (**besorgt die Klassenlehrerin für alle einheitlich!**)
- 1 Paar Hausschuhe oder Sandalen (leicht anzuziehen!)
- 1 Packung Papiertaschentücher (sollte jedes Kind nicht nur zur Schnupfenzeit bei sich tragen!)

1 Federmappe: (bitte keine „Schlamper“ o.ä.)

- 1 kleines Lineal (15 cm, aus Kunststoff, **keine weichen, biegbaren Lineale!**)
- 2 angespitzte dicke Bleistifte (Empfehlung: Stabilo EASYgraph in HB!)
- 1 Radiergummi
- 12 dicke Buntstifte (Empfehlung: Dicki von Faber Nr. 1281)
- 1 Folienstift von Stabilo, schwarz, wasserlöslich

Mühlenbergschule Osloß

- Grundschule –



Mühlenweg 48, 38557 Osloß

Tel.: 0 53 62 / 7 13 23

Fax: 0 53 62 / 932 690

gsmuehlenberg.osloss@t-online.de

www.muehlenbergschule-osloss.de

Sammelmappe DIN A3:

- 1 Zeichenblock DIN A3 (feste Qualität, 20 Blatt)
- 1 Heft Transparentpapier, DIN A4, 888
- 1 Block Tonpapier, DIN A3 (verschiedene Farben, 10 Blatt, 603)
- 1 Block Tonkarton, DIN A3 (verschiedene Farben, 10 Blatt, 607)

Diese 4 Teile bitte gleich in die Sammelmappe legen, und jedes mit Namen versehen)

Kunst- und Bastelbedarf:

- 1 Tuschkasten (12 Farben + Deckweiß, Empfehlung: Pelikan 735 K12)
- 1 standfestes Gefäß für Wasser (**nicht** zum Anklebmen)
- 1 kleines Schwämmchen (z.B. Läufer Malschwamm, kein Putzschwamm!)
- 3 Borstenpinsel (Nr. 2, Nr.6 und Nr. 10)
- 1 Haarpinsel (Nr. 2)
- 2 Klebestifte (z.B. UHU oder Pritt, gerne die großen)
- 1 Flüssigkleber (Empfehlung: Flinke Flasche von UHU)
- 1 Packung Kreide Jaxon 47424, 24 Farben (gibt es vor Schulbeginn meistens im Angebot)
- 1 Packung Knetmasse (Empfehlung: Creaplast von Pelikan), bitte in einer ausreichend großen Kunststoffdose verstauen
- 1 gute Bastelschere (Linkshänder brauchen Linkshänder Schere)
- 1 kurzes T-Shirt für Tuscharbeiten, zum Schutz der Kleidung (mehrere Nummern größer, damit es auch über Winterpullover passt)

1 Turnbeutel:

- 1 Turnhose
- 1 Paar Turnschuhe (Joggingschuhe, bitte keine Ballerinas o. ä.)
- 1 T-Shirt



Achtung!

Jedes Teil, Kleidung und alle Arbeitsmittel müssen mit dem Namen Ihres Kindes versehen sein!