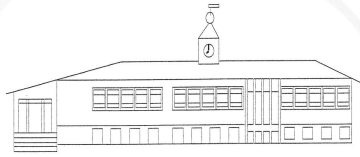


Mühlenbergschule Osloß

- Grundschule –



Mühlenweg 48, 38557 Osloß

Tel.: 0 53 62 / 7 13 23

Fax: 0 53 62 / 932 690

gsmuehlenberg.osloss@t-online.de

www.muehlenbergschule-osloss.de

Bücher, Arbeitshefte und Arbeitsmittel Schuljahr 2021/22 Klasse 2

Fach Deutsch:

1. Zebra Schreiblehrgang Schulausgangsschrift
(Achtung! Kl.1) Klett, 978-3-12-270928-0
2. Wörterbuch: Von A bis Zett (ohne CD-ROM) Cornelsen, 978-3-06-083101-2
(wird in Kl. 2 bis 4 benutzt, mit Englischteil)
oder
Wörterbuch: Von A bis Zett (mit CD-ROM) Cornelsen, 978-3-06-083217-0
(wird in Kl. 2 bis 4 benutzt, mit Englischteil)
3. Jo-Jo Arbeitsheft 2 Schulausgangsschrift Cornelsen, 978-3-06-083622-2
4. Richtig Lesen 2 Westermann, 978-3-14-123270-7
5. Umschlag für Jo-Jo Lesebuch 2 Pflicht bei Leihbüchern
6. Umschlag für Jo-Jo Sprachbuch 2 Pflicht bei Leihbüchern

Fach Mathematik:

1. „Denken und Rechnen 2“, Arbeitsheft Westermann, 978-3-14-126422-7
2. „Denken und Rechnen“ Trainingsheft 2 Westermann, 978-3-14-126722-8
3. Umschlag für Mathebuch Pflicht bei Leihbüchern

In das Lese-, Sprach- und Mathebuch wird die Klasse 2 nicht mehr hineinschreiben.
Kauf ist daher nicht notwendig!

**Falls Sie die Schulbücher nicht ausleihen, sondern weiterhin kaufen möchten,
sind nachfolgend die Bestellnummern aufgeführt:**

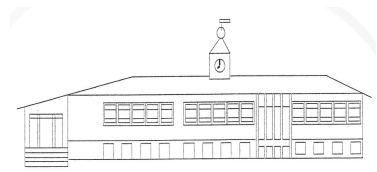
1. Jo-Jo Lesebuch 2 Cornelsen, 978-3-06-080668-3
2. Jo-Jo Sprachbuch 2 Cornelsen, 978-3-06-083616-1
3. Denken und Rechnen 2 Westermann, 978-3-14-126322-0

Achten Sie beim Kauf der Bücher bitte auf die angegebenen Bestellnummern.

Bei vorhandenen Büchern überprüfen Sie bitte die Bestellnummern.

Mühlenbergschule Osloß

- Grundschule –



Mühlenweg 48, 38557 Osloß

Tel.: 0 53 62 / 7 13 23

Fax: 0 53 62 / 932 690

gsmuehlenberg.osloss@t-online.de

www.muehlenbergschule-osloss.de

Liebe Eltern,

bitte überprüfen Sie, welche der untenstehenden Materialien weiterverwendet werden können und welche Sie neu anschaffen müssen. Achten Sie hierbei bitte besonders auf die Farbnapfchen im Tuschkasten und auf die Qualität der Schere.

Arbeitsmittel:

- 2 Schreibhefte (Landre-Verlag, DIN A4, Lineatur 2)
- 1 Rechenheft (kleine Kästchen, mit Rand, DIN A4, Lin. 5)
- 1 Hausaufgabenheft (**besorgt die Klassenlehrerin für alle einheitlich!**)

1 Federmappe: (Bitte keine „Schlamper“ o. ä.)

- 1 kleines Lineal (15 cm, Kunststoff, keine weichen, biegbaren Lineale!)
- 2 dicke angespitzte Bleistifte (Empfehlung: Stabilo EASYgraph in HB!)
- 1 Radiergummi
- 12 dicke Buntstifte (z.B. Stabilo)

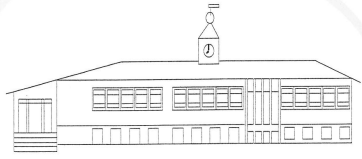
Kunst- und Bastelbedarf:

- 1 Malblock, DIN A4
- 1 Zeichenblock, DIN A3 (feste Qualität)
- 1 Heft Transparentpapier, DIN A4
- 1 Block Tonpapier, DIN A3 (verschiedene Farben)
- 1 Block Fotokarton, DIN A3 (verschiedene Farben)
- 1 Tuschkasten (12 Farben und Deckweiß, Empfehlung: Pelikan)
- 1 standfestes Gefäß für Wasser
- 1 kleines Schwämmchen
- 2 Borstenpinsel (Nr. 2 und Nr. 10)
- 1 Haarpinsel (Nr. 2)
- 2 kleine Klebestifte
- 1 Flüssigkleber (Empfehlung: Flinke Flasche von UHU)

(Helfen Sie bitte Ihrem Kind beim Ordnen des Kunstmaterials!)

Mühlenbergschule Osloß

- Grundschule –



Mühlenweg 48, 38557 Osloß

Tel.: 0 53 62 / 7 13 23

Fax: 0 53 62 / 932 690

gsmuehlenberg.osloss@t-online.de

www.muehlenbergschule-osloss.de

Sonstiges:

- 5 Mappen DIN A4 aus Pappe (die Schnellhefter bitte mit Druckschrift beschriften!) rot, blau, grün, gelb, orange
- 1 großes Lineal (30 cm, Kunststoff)
- 1 Anspitzer mit „Krümeltank“
- 1 gute Schere (Empfehlung: Zwilling-Handarbeitschere, Linkshänder brauchen Linkshänder Schere)
- 1 großes T-Shirt als Malerkittel
- 1 Paar Hausschuhe oder Sandalen
- 1 Packung Papiertaschentücher (sollte jedes Kind nicht nur zur Schnupfenzeit immer bei sich tragen!)



Achtung!

Jedes Teil, Kleidung und alle Arbeitsmittel müssen mit dem Namen Ihres Kindes versehen sein!