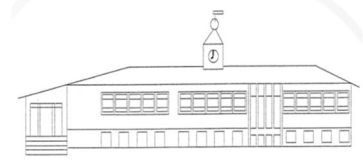


Mühlenbergschule Osloß

- Grundschule -



Mühlenweg 48, 38557 Osloß

Tel.: 0 53 62 / 7 13 23

Fax: 0 53 62 / 932 690

gsmuehlenberg.osloss@t-online.de

www.muehlenbergschule-osloss.de

Bücher, Arbeitshefte und Arbeitsmittel Schuljahr 2021/22 Klasse 3

Fach Deutsch:

- | | |
|--|-------------------------------|
| 1. Jo-Jo Arbeitsheft zum Sprachbuch | Cornelsen, 978-3-06-083628-4 |
| 2. Richtig Lesen 3 | Westermann, 978-3-14-123271-4 |
| 3. Umschlag für das Jo-Jo Lesebuch 3 | Pflicht bei Leihbüchern |
| 4. Umschlag für das Jo-Jo Sprachbuch 3 | Pflicht bei Leihbüchern |

Fach Mathematik:

- | | |
|---|-------------------------------|
| 1. Denken und Rechnen 3, Arbeitsheft | Westermann, 978-3-14-126423-4 |
| 2. Denken und Rechnen Trainingsheft 3 | Westermann, 978-3-14-126723-5 |
| 3. Umschlag für das Mathebuch „Denken und Rechnen 3“ | Pflicht bei Leihbüchern |

Fach Englisch:

- | | |
|--|--------------------------|
| 1. Activity Book Playway 3 (ohne CD-ROM) | Klett, 978-3-12-588121-1 |
| <u>oder</u> Activity Book Playway 3 (mit CD-ROM) | Klett, 978-3-12-588122-8 |

Falls Sie die Schulbücher nicht ausleihen, sondern kaufen möchten, sind nachfolgend die Bestellnummern aufgeführt:

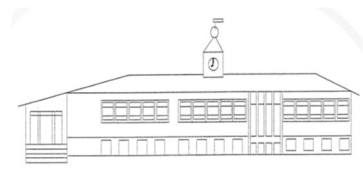
- | | |
|-------------------------|-------------------------------|
| 1. Jo-Jo Lesebuch 3 | Cornelsen, 978-3-06-080832-8 |
| 2. Jo-Jo Sprachbuch 3 | Cornelsen, 978-3-06-083626-0 |
| 3. Denken und Rechnen 3 | Westermann, 978-3-14-126323-7 |

Achten Sie beim Kauf der Bücher bitte auf die angegebenen Bestellnummern.

Bei vorhandenen Büchern überprüfen Sie bitte die Bestellnummern.

Mühlenbergschule Osloß

- Grundschule -



Mühlenweg 48, 38557 Osloß

Tel.: 0 53 62 / 7 13 23

Fax: 0 53 62 / 932 690

gsmuehlenberg.osloss@t-online.de

www.muehlenbergschule-osloss.de

Liebe Eltern,

bitte überprüfen Sie, welche der untenstehenden Materialien **weiterverwendet** werden können und welche Sie neu anschaffen müssen.

Arbeitsmittel:

- 2 Schreibhefte A4 (Lineatur 3, vorgedruckter Rand)
- 2 Rechenhefte A4 (Lineatur 28, vorgedruckter Rand)

7 Papp-Mappen DIN A4 (blau (Ma), gelb (Rel), rot (D), orange (Mu), grün (Su), lila (Engl.), weiß (Tests))

Sonstiges:

- 1 Hausaufgabenheft **(besorgt die Klassenlehrerin für alle einheitlich!)**
- 1 Postmappe

1 Federmappe: (bitte keine „Schlamper“ o.ä.)

- 2 Bleistifte (B oder HB, ohne Radiergummi)
- 1 Radiergummi
- 1 Anspitzer mit Krümel tank
- 12 Buntstifte
- 1 kleines Lineal (15cm, aus Kunststoff, **keine** weichen, biegbaren Lineale!)

1 Sammelmappe, DIN A3:

- 1 Zeichenblock, DIN A3 (feste Qualität)
- 1 Heft Transparentpapier, DIN A4
- 1 Block Tonpapier, DIN A3 (verschiedene Farben)
- 1 Block Fotokarton, DIN A3 (verschiedene Farben)

(Diese 4 Teile bitte gleich in die Sammelmappe legen!)

Diese Materialien können weiterbenutzt werden, wenn sie noch in Ordnung, bzw. fast vollständig sind.



Bitte 1x kontrollieren!

Mühlenbergschule Osloß

- Grundschule -



Mühlenweg 48, 38557 Osloß

Tel.: 0 53 62 / 7 13 23

Fax: 0 53 62 / 932 690

gsmuehlenberg.osloss@t-online.de

www.muehlenbergschule-osloss.de

Kunst- und Bastelbedarf:

- 1 Tuschkasten (12 Farben mit 2x Deckweiß, Empfehlung: Pelikan)
- 1 standfestes Gefäß für Wasser
- 2 Borstenpinsel (Nr. 2 und Nr. 10)
- 1 Haarpinsel (Nr. 2)
- 2 Klebestifte
- 1 Flüssigkleber (Empfehlung: Flinke Flasche von UHU)
- 1 gute Schere (Empfehlung: Zwilling-Handarbeitsschere, Linkshänder brauchen Linkshänder Schere)



Hier können
auch einzelne
Farben
nachgekauft
werden.



Achtung!

Jedes Teil, Kleidung und alle Arbeitsmittel
müssen mit dem Namen Ihres Kindes
versehen sein!